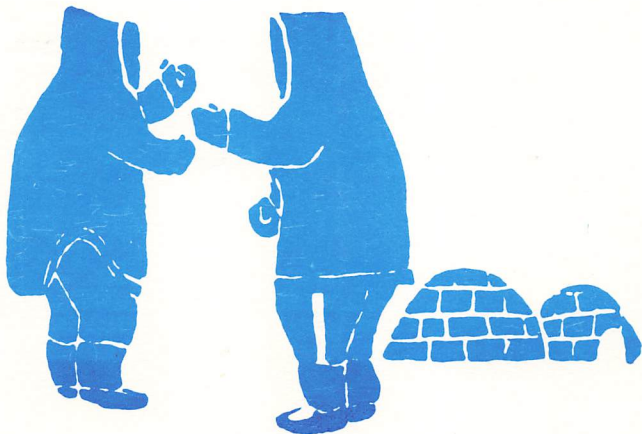




Société  
Radio-  
Canada      Canadian  
Broadcasting  
Corporation



*Merci pour nous avoir fait savoir que vous avez entendu nos émissions et nous avoir adressé vos commentaires à ce sujet.*

*Nous n'émettons plus de cartes QSL.*

*Nous vous savons gré de votre intérêt et nous comptons bien recevoir d'autres commentaires.*

*Thank you for letting us know that you have heard our broadcasts and for your comments about them. We no longer send QSL cards. We are grateful for your interest and shall be pleased to hear from you at any time.*

אָפֿאַרשטעלן אַ קאָפּיע פֿון אַ קאַרט פֿאַר אַ  
קאָפּיע פֿון אַ קאַרט פֿאַר אַ קאַרט פֿאַר אַ  
קאַרט פֿאַר אַ קאַרט פֿאַר אַ קאַרט פֿאַר אַ  
קאַרט פֿאַר אַ קאַרט פֿאַר אַ קאַרט פֿאַר אַ  
קאַרט פֿאַר אַ קאַרט פֿאַר אַ קאַרט פֿאַר אַ

Service du Québec nordique  
Société Radio-Canada  
C.P. 6000, Montréal, Québec  
CANADA H3C 3A8

CBC Northern Quebec Service  
P.O. Box 6000, Montreal, Quebec  
CANADA H3C 3A8



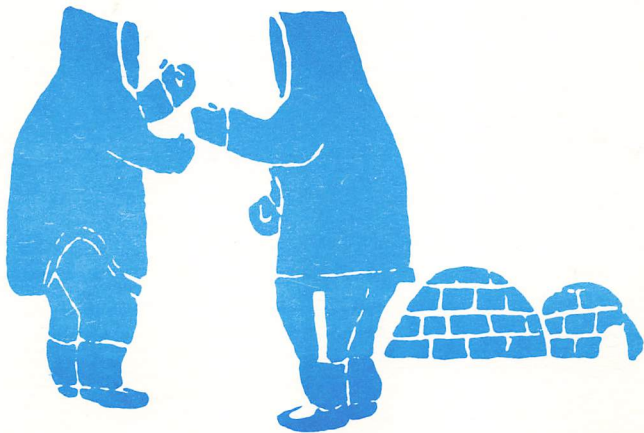
We thank you for enclosing return postage in your letter. Since our services are free of charge, we are returning it to you.

AUDIENCE RELATIONS  
NORTHERN QUEBEC SERVICE  
MONTREAL



Société  
Radio-  
Canada

Canadian  
Broadcasting  
Corporation



*Merci pour nous avoir fait savoir que vous avez entendu nos émissions et nous avoir adressé vos commentaires à ce sujet.*

*Nous n'émettons plus de cartes QSL.*

*Nous vous savons gré de votre intérêt et nous comptons bien recevoir d'autres commentaires.*

*Thank you for letting us know that you have heard our broadcasts and for your comments about them. We no longer send QSL cards. We are grateful for your interest and shall be pleased to hear from you at any time.*

אָנפֿאַנגענעם אַרבעטן און אַרבעטן אַרבעטן  
אַרבעטן אַרבעטן אַרבעטן אַרבעטן אַרבעטן.  
אַרבעטן אַרבעטן אַרבעטן אַרבעטן אַרבעטן  
אַרבעטן אַרבעטן אַרבעטן אַרבעטן אַרבעטן.

Service du Québec nordique  
Société Radio-Canada  
C.P. 6000, Montréal, Québec  
CANADA H3C 3A8

CBC Northern Quebec Service  
P.O. Box 6000, Montreal, Quebec  
CANADA H3C 3A8



---

---

---

---

The Northern Québec Shortwave Service of the Canadian Broadcasting Corporation transmits 18 hours daily on two 50 kilowatt transmitters to serve the broadcast needs of native populations of 5000 Inuit and 7000 Indian people in a region of approximately 380,000 square miles. Within this territory, there are 8 Cree and 14 Inuit communities. The programs are produced by Inuit and Indian broadcasters in Radio-Canada studios located in Montreal, Québec. In addition, native correspondents in most northern Québec settlements participate in the programs through reports and interviews included in the various transmissions. Over 30 hours of original native language programming are produced each week.

Because of much travel and seasonal absences from villages for long periods of hunting, this, the only domestic shortwave service of the CBC, provides continuing information and entertainment in the native languages and dialects. Shortwave radios are taken on the land when these northern people go trapping in the bush and to hunting and fishing camps. Those who remain behind in tents or temporary shelters listen to the broadcasters, and repeat the news to others when they return from the hunt. Transmitters for the service are located in Sackville, New Brunswick.

The Northern Québec Service of the CBC was established in 1979 to concentrate on the development and enrichment of CBC services to the native communities of northern Québec.

CBC Northern Québec Service,  
1400 Dorchester Blvd. East,  
Montreal, Québec. Canada.

H2L 2M2

(514) 285-2700



Société  
Radio-Canada

Canadian Broadcasting  
Corporation

Le service  
du Québec nordique.

The CBC Northern  
Québec Service

Kihetenok Québec  
Atoskectakewin

Esh uauitshivanut  
Tshiuetan Uepeshtukiats

ᐱᐸᐱᐱᐱ ᐸᐻᐸ ᐸᐸᐸᐸᐸᐸ

ᐸᐸᐸᐸ ᐸᐸᐸᐸᐸᐸᐸᐸᐸᐸᐸᐸ



**Service ondes-courtes de Radio-Canada  
au Québec nordique**  
à compter de mars 1982

**CBC Northern Québec  
Shortwave Service**  
Effective: March, 1982

**HE Lundi au vendredi  
ET Monday to Friday**

Δβς γβς     ⑁ⓂⓁⓔⓇⓐⓂⓔⓁⓔ

0658 Ouverture • Sign-on  
**0700 Ullaarsiuti** ⓁⓐⓈⓁⓔⓁⓔ  
 Émission du matin (*Montréal: inuttituu*)  
 Morning program (*Montreal: Inuktitut*)

0800 The World at Eight

**0813 Ullaarsiuti** ⓁⓐⓈⓁⓔⓁⓔ  
 Émission du matin (*Montréal: inuttituu*)  
 Morning program (*Montreal: Inuktitut*)

0900 Le monde maintenant

0913 Morningside

**1000 Du Village Huron**  
 Émission en attikamèque-montagnais  
 Program in Attikamek-Montagnais  
 Radiojournal

1100 Tout compte fait

1103 En accords

**1155 Dipajimoon** ⒸⓁⓔⓁⓔⓂⓔ  
 Nouvelles en cri • Cree News

**1200 Pivalliajut • Tusagatsait** ⓁⓔⓁⓔⓁⓔⓂⓔ ⓁⓔⓁⓔⓁⓔⓂⓔ  
 Nouvelles et affaires publiques  
 (*Montréal: inuttituu*)  
 News and Public affairs  
 (*Montreal: Inuktitut*)

**1230 Isumavut** (514) 790-0911 ⓁⓔⓁⓔⓁⓔⓂⓔ  
 Tribune téléphonique (*Montréal: inuttituu*)  
 Phone-in program (*Montreal: Inuktitut*)  
 R.S.V.P.

1330 Radiojournal

1400 Bouchées doubles

**1455 Dipajimoon** ⒸⓁⓔⓁⓔⓂⓔ  
 Nouvelles en cri • Cree News

1500 CBC News

**1504 Tausunni** ⓁⓔⓁⓔⓁⓔⓂⓔ  
 Culture et musique • Culture and Music  
 (*Frobisher Bay*)

1630 Book-Club (*lundj*)  
 Portraits (*mardi*)  
 Débats (*mercredi*)  
 Des alcools et des hommes (*jeudi*)  
 Si père et mère m'étaient contés (*vendredi*)

1700 Le monde maintenant

**1710 Alliq** ⓁⓔⓁⓔⓁⓔⓂⓔ  
 Magazine (*Frobisher Bay*)  
 The World at Six  
**Émission de Salluit** (*jeudi seulement*)  
**Salluit Program** (*Thursday only*)

**1830 Tusagaksat** ⓁⓔⓁⓔⓁⓔⓂⓔ  
 Actualités • Current Affairs (*Rankin Inlet*)

**1930 Pivalliajut — Tusagatsait** ⓁⓔⓁⓔⓁⓔⓂⓔ ⓁⓔⓁⓔⓁⓔⓂⓔ  
 Nouvelles et affaires publiques  
 (*Montréal: inuttituu*)  
 News and Public Affairs  
 (*Montreal: Inuktitut*)

**2000 Eyou Dipajimoon** ⓁⓔⓁⓔⓁⓔⓂⓔ  
 L'Heure crie • The Cree Hour  
 CBC News

2100 As It Happens

2104 Jazz soliloque

**2200 Isumavut** ⓁⓔⓁⓔⓁⓔⓂⓔ  
 Reprise — Repeat broadcast

2400 CBC News & Sports

**2416 Taaqsuut** ⓁⓔⓁⓔⓁⓔⓂⓔ  
 Musique populaire • Country Music  
 (*Frobisher Bay*)

2500 CBC News & Sports

2507 Fermeture • Sign-Off

**HE Samedi  
ET Saturday**

Δβς γβς     ⓁⓔⓁⓔⓁⓔⓂⓔ

0658 Ouverture • Sign-On

0700 CBC News

0705 Good Morning Québec

**0800 Enoo Yemoon** ⓁⓔⓁⓔⓁⓔⓂⓔ  
 Propos cris • The Cree Speaks

**0830 Taqramiut** ⓁⓔⓁⓔⓁⓔⓂⓔ  
 Commentaires (*Montréal: inuttituu*)  
 Commentary (*Montreal: Inuktitut*)

0900 CBC News

0910 The House

1000 CBC News

**1005 Kupaik Tagranganimiut** ⓁⓔⓁⓔⓁⓔⓂⓔ  
 Correspondants du Québec nordique  
 (*Montréal: inuttituu*)  
 Reports from Northern Québec  
 (*Montreal: Inuktitut*)

1035 Royal Canadian Air Farce

**1100 Du Village Huron**  
 Émission en attikamèque-montagnais  
 Program in Attikamek-Montagnais  
 CBC News

**1305 Pivalliajuviniit** ⓁⓔⓁⓔⓁⓔⓂⓔ  
 Revue de l'actualité  
 (*Montréal: inuttituu*)  
 News Roundup  
 (*Montreal: Inuktitut*)

**1330 Taqramiut** ⓁⓔⓁⓔⓁⓔⓂⓔ  
 Commentaires • Commentary

**1400 Akukittumiut** ⓁⓔⓁⓔⓁⓔⓂⓔ  
 Radio Groënland • Radio Greenland

1430 Connaissance d'aujourd'hui

1500 Radiojournal

1503 Débats à l'Assemblée nationale  
 ou Sameditou  
 Radiojournal

1600 Sameditou

1603 Radiojournal

1700 **Pivalliajuviniit** ⓁⓔⓁⓔⓁⓔⓂⓔ  
 Revue de l'actualité  
 (*Montréal: inuttituu*)  
 News Roundup  
 (*Montreal: Inuktitut*)

**1730 Enoo Yemoon** ⓁⓔⓁⓔⓁⓔⓂⓔ  
 Propos cris • The Cree Speaks

1800 Le monde maintenant

**1807 Enoo Nagamoon** ⓁⓔⓁⓔⓁⓔⓂⓔ  
 Pensées cries • Cree Thoughts

**1827 Enoo Yemoon** ⓁⓔⓁⓔⓁⓔⓂⓔ  
 Allô, les Cris • Hello to the Cree

1900 CBC News

1905 Our Native Land

2000 CBC News

**2005 Pivalliajuviniit** ⓁⓔⓁⓔⓁⓔⓂⓔ  
 Revue de l'actualité  
 (*Montréal: inuttituu*)  
 News Roundup  
 (*Montreal: Inuktitut*)

**2030 Kupaik Tagranganimiut** ⓁⓔⓁⓔⓁⓔⓂⓔ  
 Correspondants du Québec nordique  
 (*Montréal: inuttituu*)  
 Reports from Northern Québec  
 (*Montreal: Inuktitut*)

2100 Radiojournal

2103 Janine Paquet

2200 Le monde maintenant

2207 Janine Paquet

2300 CBC News

2305 Neon Nights • Part 1

2400 CBC News • Sports

2408 Neon Nights • Part 2

2500 CBC News • Sports

2507 Fermeture • Sign-Off

**HE Dimanche  
ET Sunday**

Δβς γβς     ⓁⓔⓁⓔⓁⓔⓂⓔ

0658 Ouverture • Sign-On

0700 CBC News

**0705 Pivalliajuviniit** ⓁⓔⓁⓔⓁⓔⓂⓔ  
 Revue de l'actualité (*Montréal: inuttituu*)  
 News Roundup (*Montreal: Inuktitut*)

**0730 Taqramiut** ⓁⓔⓁⓔⓁⓔⓂⓔ  
 Commentaires (*Montréal: inuttituu*)  
 Commentary (*Montreal: Inuktitut*)

0800 CBC News

0805 Fresh Air

0830 The Food Show

0900 CBC News

0905 Sunday Morning • Part 1

1000 CBC News

1005 Sunday Morning • Part 2

1100 CBC News

1105 Sunday Morning • Part 3

1200 Le monde maintenant  
 Politique fédérale ou provinciale ou  
**Enoo Nagamoon** (*Pensées cries*) ⓁⓔⓁⓔⓁⓔⓂⓔ  
**Nagamoon** (*Allô, les Cris*) ⓁⓔⓁⓔⓁⓔⓂⓔ  
**Enoo Nagamoon** (*Pensées cries*) ⓁⓔⓁⓔⓁⓔⓂⓔ  
**Nagamoon** (*Allô, les Cris*) ⓁⓔⓁⓔⓁⓔⓂⓔ

1207 Radiojournal

**1212 Kupaik Tagranganimiut** ⓁⓔⓁⓔⓁⓔⓂⓔ  
 Correspondants du Québec nordique  
 (*Montréal: inuttituu*)  
 Reports from Northern Québec  
 (*Montreal: Inuktitut*)

1330 The Entertainers

1500 Radiojournal

1503 La semaine à la Chambre des Communes  
 ou Musique des nations

1600 CBC News

1605 Sunday Matinée

1700 CBC News • Weather

1710 Cross Country Check-up

1900 Radiojournal

1903 Le voyage

2000 CBC News

2005 Identities

2100 Radiojournal

2103 Ils sont des nôtres

2200 Le monde maintenant

**2207 Enoo Nagamoon** ⓁⓔⓁⓔⓁⓔⓂⓔ  
 Pensées cries • Cree Thoughts  
 Royal Canadian Air Farce

2230 CBC News

2300 Radio Active • Part 1

2305 CBC News • Sports

2400 Radio Active — Part 2

2408 CBC News • Sports

2500 Fermeture • Sign-Off

**kHz** 9625 & 6065 — from 0658 to 0900  
 11720 & 9625 — from 0900 to 1900  
 9625 & 6195 — from 1900 to 2509

Adresser toute correspondance  
 ou demande de renseignements à Radio-Canada,  
 Service du Québec nordique,  
 c.p. 6000, Montréal, Québec, Canada H3C 3A8.

Send all comments and enquiries to the CBC Northern Québec Service,  
 P.O. Box 6000, Montréal, Québec, Canada H3C 3A8  
 Wee Mashine Jaynae

Δβς γβς ⓁⓔⓁⓔⓁⓔⓂⓔ Δβς γβς ⓁⓔⓁⓔⓁⓔⓂⓔ ⓁⓔⓁⓔⓁⓔⓂⓔ ⓁⓔⓁⓔⓁⓔⓂⓔ ⓁⓔⓁⓔⓁⓔⓂⓔ ⓁⓔⓁⓔⓁⓔⓂⓔ ⓁⓔⓁⓔⓁⓔⓂⓔ ⓁⓔⓁⓔⓁⓔⓂⓔ ⓁⓔⓁⓔⓁⓔⓂⓔ