

Radio Sénégal confirme votre réception
Radio Senegal bestaetigt Ihren Empfang
Radio Senegal confirms your reception

le 18 / III / 64 à 7.15 heures
den um Uhr
on at o'clock

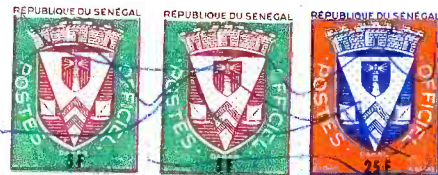
sur 764 kilocycles
auf Kiloherz
on kilocycles

Fréquences de Radio Sénégal :
Frequenzen Radio Senegals :
Frequencies of Radio Senegal :

de 8.00 à 18.00 GMT 9720 ~~11.895~~ kc
von 8 bis 18 Uhr GMT 5960 ~~7.270~~ kc
from 8 to 18 o'clock GMT 200 kW → 764 1.538 kc

Autres heures : 9720 ~~11.895~~ kc
Andere Zeiten : 4.950 kc
Other hours : 1.538 kc

Merci pour votre rapport
Wir danken Ihnen für Ihren Bericht
Many thanks for your report



M^r Kermit GEARY

R.D. 2 Box 298

Walnutport

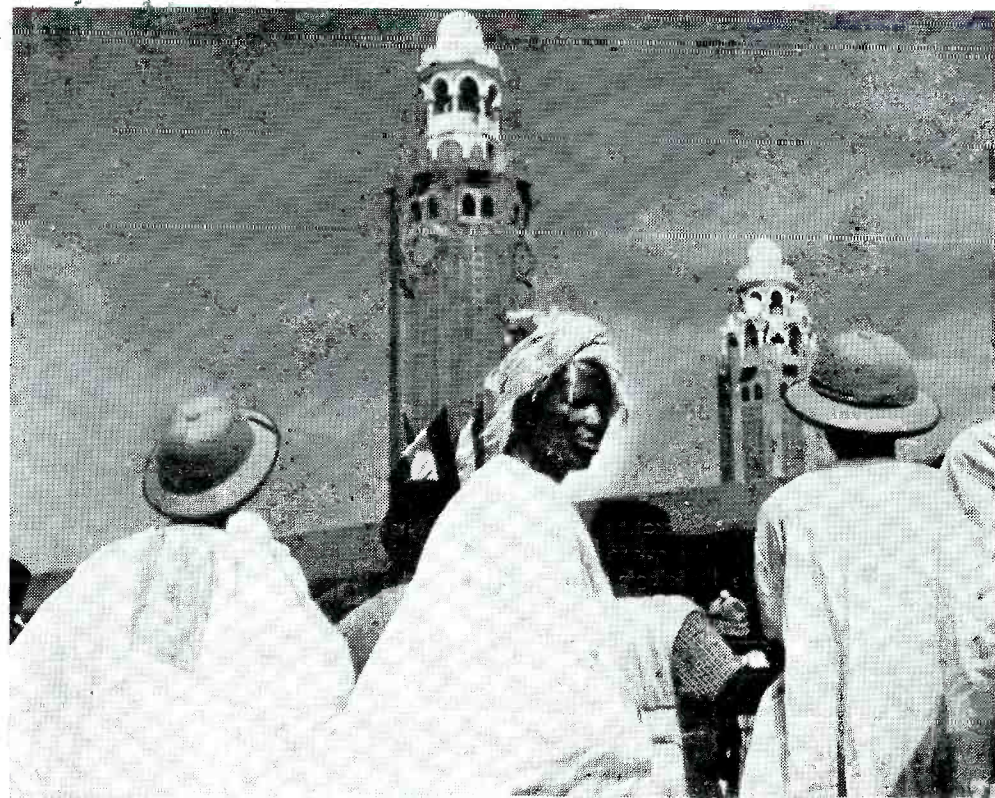
PENNSYLVANIA

U-S-A 18.088

RADIO - SÉNÉGAL

B. P. 1765

DAKAR (Sénégal)



COUP D'ŒIL SUR LE SENEGAL

Entre le Sahara au Nord et la forêt au Sud, la République du Sénégal s'étend entre le 17° degré Nord et le 12° degré Nord sur 200.000 Km². Le pays est bordé au Nord et à l'Est sur plus de 1.600 Kms par le Sénégal et son affluent, la Falémé. Au Sud, les basses collines bordant sur la rive gauche la vallée d'un autre fleuve, la Casamance, forment la frontière. A l'Ouest, c'est la façade sur l'Atlantique où le Cap-Vert forme le point le plus occidental du continent.

Dans le Nord, à l'orée du Sahara, le gommier et d'autres épineux annoncent le désert ; dans le Sud, les palmiers à huile préludent à la forêt dense. Entre ces extrêmes, les vastes plaines, piquées de baobabs et d'autres bois, sont le domaine de l'arachide, produit de base de toute l'économie sénégalaise. Un vaste quadrilatère a été constitué en parc national : le Niokolo-Koba, paradis de la faune africaine.

Les grandes villes sont situées près des côtes : la capitale, Dakar, avec plus de 300.000 habitants, est née sur une côte découpée où des plages dorées alternent avec des falaises sombres de basalte. Un arrondissement de la ville, serré sous les palmiers et les bougainvilliers dans l'île de Gorée, a gardé tout le charme d'une vieille bourgade « des îles » ; en face, sur la terre ferme, un autre arrondissement forme une ville champignon aux vastes buildings blancs.

Les Sénégalais sont 2.900.000. Chez eux l'appartenance aux vieilles tribus est encore fortement ressentie.

Mais un même sentiment national anime aujourd'hui tous les Sénégalais. Leur patrie a adopté le régime parlementaire avec un président, représentant de la nation, et un Gouvernement, pouvoir exécutif, responsable devant l'assemblée unique.

Le pouvoir judiciaire est indépendant. L'armée est entraînée aux tâches défensives et participe aux travaux d'équipement.

En effet, le Sénégal, après une préparation minutieuse par une équipe de savants et de techniciens, a commencé la réalisation d'un plan quadriennal qui doit considérablement améliorer le niveau de vie. C'est là l'application directe de l'idéologie de base du Sénégal : un socialisme africain, respectueux de la spiritualité et de la personne humaine

Edité par - Herausgegeben von - Published by :

OFFICE DU TOURISME DU SENEGAL, 28, Avenue Roume, DAKAR (Sénégal)

EIN BLICK AUF SENEGAL

Zwischen der Wüste im Norden und dem Urwald im Süden erstreckt sich die Republik Senegal zwischen 17 und 12 Grad nördlicher Breite über 200.000 Quadratkilometer. Im Norden und Osten wird das Land vom Senegalstrom und seinem Nebenfluss, der Faleme, begrenzt ; im Süden bildet die niedrige Wasserscheide auf dem linken Rand des Casamance-Beckens die Grenze ; im Westen endlich öffnet sich das Land auf 500 Kilometer zum Atlantik hin, wobei Kap Verde die westlichste Spitze Senegals und des ganzen afrikanischen Erdteils darstellt.

Im Norden künden Gummi-arabicum- und andere Dornbaeume die Wüste an, im Süden bilden die Ölpalmen den Auftakt zum nahen Feuchtwald. Zwischen diesen Grenzzonen dehnen sich weite Ebenen aus ; dies ist der Bereich der Erdnuss, die das Hauptprodukt der gesamten senegalesischen Wirtschaft bildet. Endlich ist ein weitraeumiges Viereck im Niokolo-Koba-Tal zum Naturschutzpark erhoben und damit ein Paradies für die afrikanische Fauna geschaffen worden.

Die grossen Staedte liegen in der Naeh der Küste : Dakar mit über 300.000 Einwohnern ist am reichgegliederten Kap Verde entstanden. Goldene Sandstreifen und dunkle Basaltklippen folgen hier rasch aufeinander in Buchten und an Landspitzen.

Ein Stadtviertel, das sich unter Palmen und Bougainvilleas auf der kleinen Insel Gorée zusammendraengt, hat den Reiz eines alten Tropenstaedchens voll bewahrt ; gegenüber auf dem Festland dagegen bietet das Zentrum der Stadt mit seinen grossen, weissen Wolkenkratzern ein ganz amerikanisches Bild.

Ungefuehr 2,9 Millionen Menschen bevoelkern das Land. Das Stammesbewusstsein ist bei den meisten von ihnen noch recht lebendig geblieben.

Aber alle Senegalesen haben heute ein echtes Nationalgefühl. Ihr Land hat das parlamentarische System gewaehlt, in dem der Staatspraesident die Nation verkoerpert, waehrend die ausfuehrende Gewalt in Haenden der Regierung liegt, die vor dem Einkammerparlament des Staates verantwortlich ist.

Die Justiz ist unabhengig. Das Heer ist ausschliesslich auf defensive Operationen eingestellt und nimmt auch an oeffentlichen Arbeiten teil.

Denn nach einer gruendlichen Vorbereitung mit Hilfe einer Studiengruppe von Wissenschaftlern und Technikern hat Senegal mit der Durchfuehrung eines Vierjahresplanes begonnen, der den Lebensstandard der Einwohner wesentlich verbessern soll. Dieser Plan ist die praktische Anwendung der politischen Grundprinzipien Senegals, die die Verwirklichung eines afrikanischen Sozialismus anstreben, der Geist und Persoenlichkeit des Menschen voll wuerdigt.